



## Vestvendt kontorlejemål med indgang fra to adresser

Vi har fornøjelsen af at kunne præsentere dette lejemål for dig, der er på udkig efter et kontorlejemål med masser af plads, luft, og gennemtænkt arkitektur, lige midt i Ørestad City.

Lejemålet serviceres af 4 elevatorer, hvoraf de to går direkte fra ejendommens ankomstråde og op til lejemålet.

Lejemålet er i dag generisk indrettet med åbne kontorlandskaber, stillerum og mødelokaler mm. og vi samarbejder naturligvis om, at lejemålets indretningsløsning tilpasses jeres ønsker og behov.

Hurtig indflytning mulig.

Bygning HUB3  
Étage 6. sal  
Areal 747 m<sup>2</sup>  
Lejemålskode HUB3-L64

Årlig leje: 1.350 kr. pr. m<sup>2</sup>

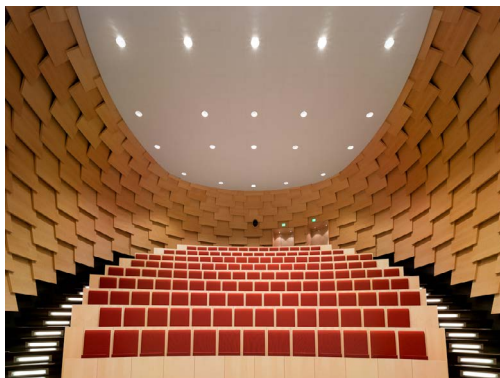
Årlig drift inkl. skatter, afgifter og forsikringer a/c m.m.: 487 kr. pr. m<sup>2</sup>

Årligt forbrug af varme, vand, køl/ventilation a/c: 158 kr. pr. m<sup>2</sup>

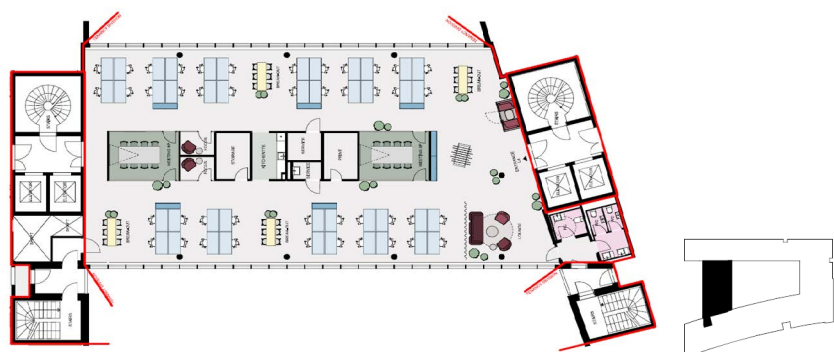
Alle priser er ekskl. moms.



Se flere muligheder her



### INDRETNINGSFORSLAG:



Not just another day at the office.

Edvard Thomsens Vej 10  
2300 København S

HUBNORDIC drives af KLP Ejendomme A/S, der indgår i den norske pensionskoncern KLP.

Kontakt os for at høre nærmere og kom forbi til en rundvisning:

Lars Sindal Kristensen  
Markeds- og udlejningskonsulent  
Tel: (+45) 31 37 61 12  
lsk@klp.no  
hubnordic.dk

**HUBNORDIC**  
By KLP Ejendomme

# Arne Jacobsens Allé 13, 2300 København S

6. sal L4

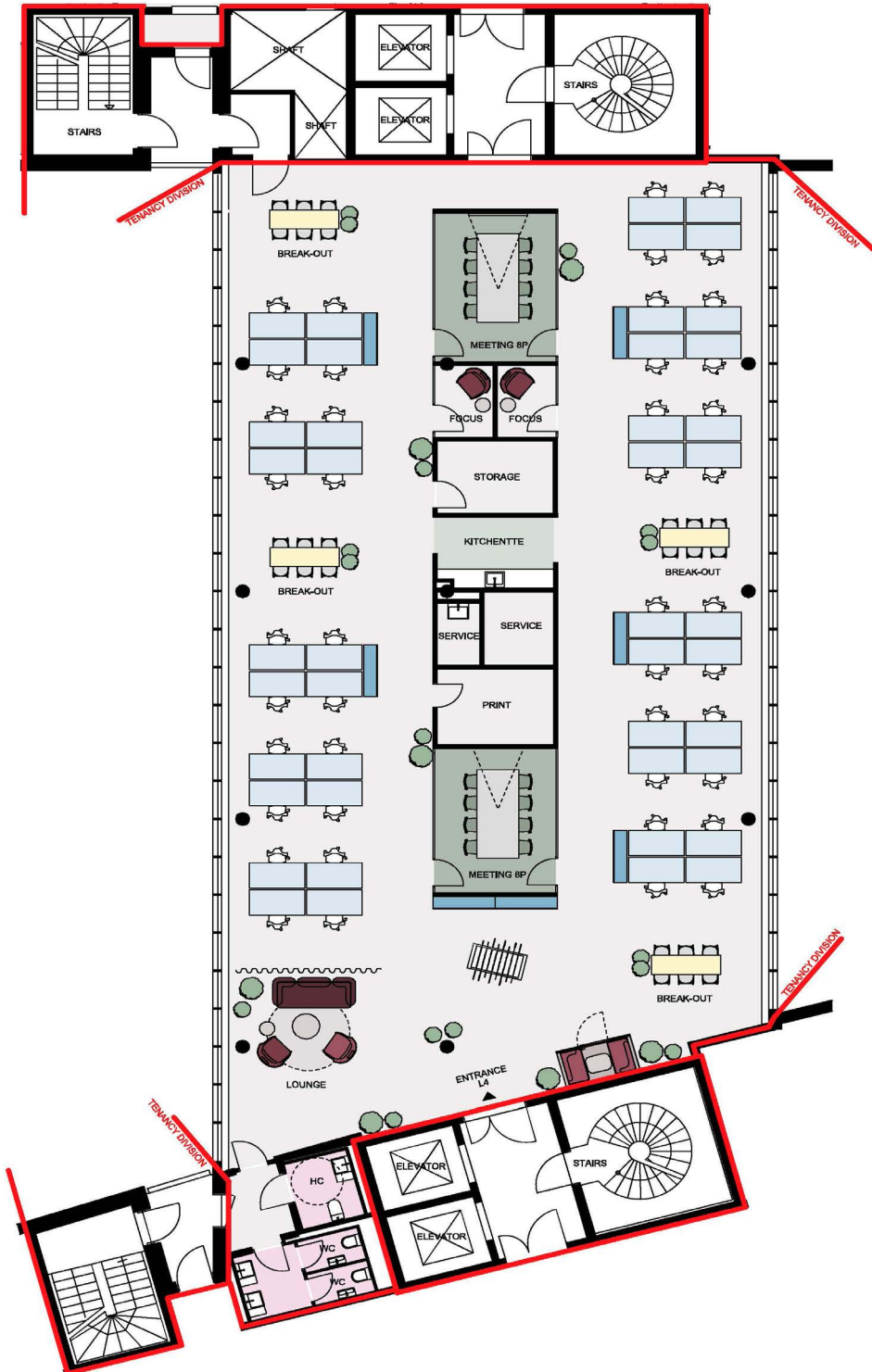
747 m<sup>2</sup>

Energiklasse B



EJENDOMME

Edvard Thomsens Vej



Arne Jacobsens Allé

## WORKSPACE:

Desktops 1600 x 800	44
Lounge	1
Break-out	4
Focus area 1P	2
Meeting room 8P	2
Phone boxes 2P	1

## SERVICE:

Kitchenette	1
Print	1
WC	2
HC	1

