



Bliv de første til at flytte ind i et stort hjørnelejemål

Nybygget, syd- og østvendt kontorlejemål, for dig, der er på udkig efter et lejemål med masser af plads, luft, og gennemtænkt arkitektur, lige midt i Ørestad City. Lejemålet serviceres af 2 elevatorer, som går direkte fra ejendommens ankomstområde og op til lejemålet.

Lejemålet er i dag generisk indrettet med åbne kontorlandskaber, stillerum og mødelokaler mm. og vi samarbejder naturligvis om, at lejemålets indretningsløsning tilpasses jeres ønsker og behov.

Hurtig indflytning mulig.

| | |
|--------------|----------------------|
| Bygning | HUB1 |
| Étage | 1. sal |
| Areal | 1.343 m ² |
| Lejemålskode | HUB1-L17 |

Årlig leje: 1.500 kr. pr. m²

Årlig drift inkl. skatter, afgifter og forsikringer a/c m.m.: 487 kr. pr. m²

Årligt forbrug af varme, vand, køl/ventilation a/c: 158 kr. pr. m²

Alle priser er ekskl. moms.



Se flere muligheder her



INDRETNINGSFORSLAG:



Not just another day at the office.

Kay Fiskers Plads 10
2300 København S

HUBNORDIC drives af KLP Ejendomme A/S, der indgår i den norske pensionskoncern KLP.

Kontakt os for at høre nærmere og kom forbi til en rundvisning:

Kasper Bryld
Udlejningschef
Tel: (+45) 24 88 44 54
kxb@klp.no
hubnordic.dk

HUBNORDIC
By KLP Ejendomme

Kay Fiskers Plads 10, 2300 København S

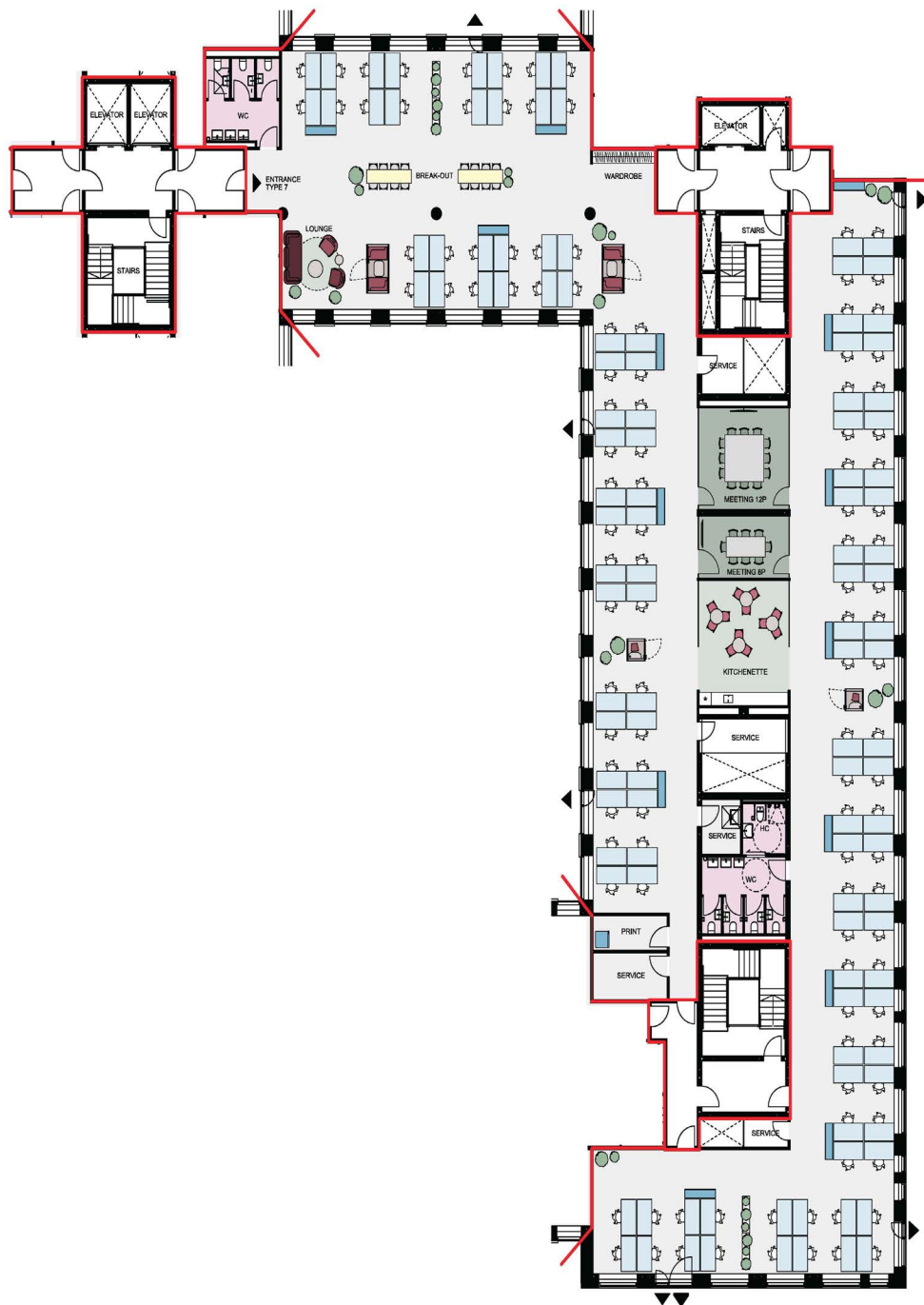
Type 7 (1. - 4. sal)

1.343 m²

Energiklasse A



EJENDOMME



Kay Fiskers Plads

Kay Fiskers Vej

WORKSPACE:

| | |
|---------------------|-----|
| Desktops 1600 x 800 | 120 |
| Lounge | 1 |
| Break-out | 2 |
| Meeting room 8P | 1 |
| Meeting room 12P | 1 |
| Phone boxes 1P | 2 |
| Phone boxes 2P | 2 |

SERVICE:

| | |
|-------------|---|
| Kitchenette | 1 |
| Print | 1 |
| WC | 7 |
| HC | 1 |

